



Institutul  
Național de  
Sănătate Publică

# CAMPANIA NAȚIONALĂ DE PREVENIRE A CONSUMULUI DE TUTUN ȘI PRODUSE CONEXE 2026



Informația te protejează.  
Alege sănătatea.  
Protejează-ți viitorul!



Protejează  
tinerii



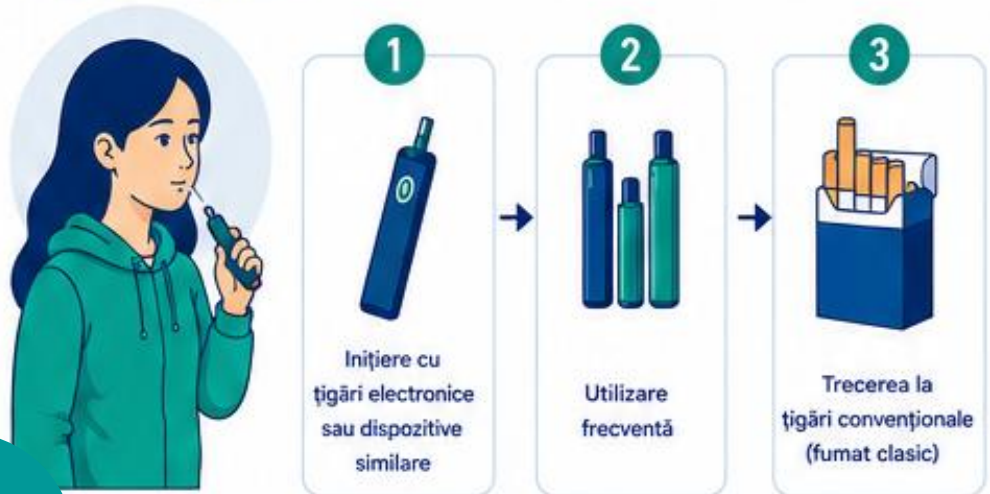
Spune NU  
nicotinei



Alege un stil  
de viață sănătos

## EFECTUL DE „POARTĂ DE INTRARE” CĂTRE FUMATUL CONVENȚIONAL

Produsele cu nicotină pot fi primul pas către fumatul clasic.  
Cu cât inițierea este mai timpurie, cu atât crește riscul  
de a deveni fumător.



### DE CE APARE EFECTUL DE „POARTĂ DE INTRARE”?



Crește toleranța  
la nicotină



Normalizează  
comportamentul  
de consum



Arome atractive  
și design modern  
atrag tinerii



Influența anturajului  
și a mediului social

*Perez-Cornago, A., Sarasa-Renedo, A., Jarach, C., Wollgast, J. and Maragkoudakis, P., Health outcomes associated with the use of e-cigarettes, heated tobacco products, and nicotine pouches, Publications Office of the European Union, 2026,*



MINISTERUL  
SĂNĂTĂȚII

Material realizat în cadrul subprogramului de evaluare și promovare a sănătății  
și educație pentru sănătate al Ministerului Sănătății -  
pentru distribuție gratuită



Institutul  
Național de  
Sănătate Publică

# CAMPANIA NAȚIONALĂ DE PREVENIRE A CONSUMULUI DE TUTUN ȘI PRODUSE CONEXE 2026



Informația te protejează.  
Alege sănătatea.  
Protejează-ți viitorul!



Protejează  
tinerii



Spune NU  
nicotinei



Alege un stil  
de viață sănătos

## RISCURI PENTRU SĂNĂTATE ASOCIATE PRODUSELOR EMERGENTE CU NICOTINĂ

Utilizarea țigărilor electronice și a altor  
produse cu nicotină nu este lipsită de riscuri.



### SISTEM NEUROLOGIC

Expunerea la nicotină în  
adolescență poate afecta  
dezvoltarea creierului,  
învățarea, memoria  
și atenția.



### DEPENDENȚĂ

Nicotina este o substanță  
cu potențial ridicat de  
dependență,  
mai ales la tineri.



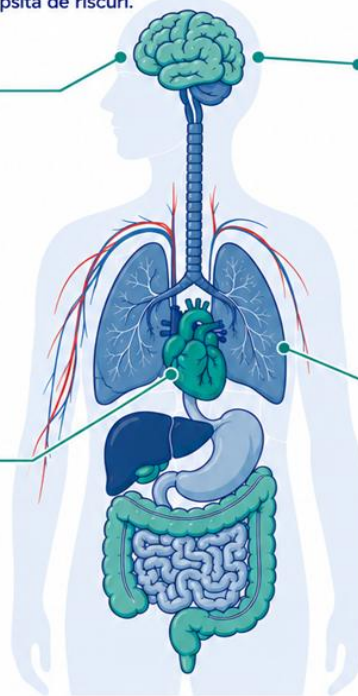
### SISTEM CARDIOVASCULAR

Nicotina crește tensiunea  
arterială și ritmul cardiac,  
afectând sănătatea inimii  
și a vaselor de sânge.



### SISTEM RESPIRATOR

Aerosolii pot irita căile  
respiratorii, pot cauza  
inflamații și pot afecta  
funcția plămânilor.



Conțin substanțe  
chimice care pot fi  
nocive pe termen lung.



Calitatea produselor  
variază și nu este  
întotdeauna controlată.



### ALTE RISCURI

Risc de accidente  
(baterii, dispozitive  
defecte).



Risc crescut pentru  
femeile însărcinate  
și pentru făt.



Expunerea pasivă  
poate afecta și  
persoanele din jur.

*Perez-Cornago, A., Sarasa-Renedo, A., Jarach, C., Wollgast, J. and Maragkoudakis, P., Health outcomes associated with the use of e-cigarettes, heated tobacco products, and nicotine pouches, Publications Office of the European Union, 2026,*



MINISTERUL  
SĂNĂTĂȚII

Material realizat în cadrul subprogramului de evaluare și promovare a sănătății  
și educație pentru sănătate al Ministerului Sănătății -  
pentru distribuție gratuită

